



希望の未来へ！あなたと市政のかけ橋に すずらんジャーナル

船橋市議会議員

はしもと 和子

2017年 第48号

市民相談はお気軽に

公明党控室 047-436-3032

発行 橋本 和子

DBO方式
で効率的な
運営管理

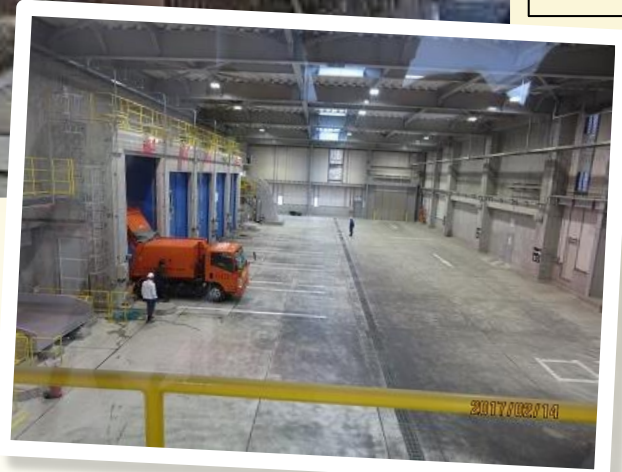


DBO方式・・・設計、建設、運営、維持管理を一括して
民間に長期的に委ねる公設民営方式の事

新・北部清掃工場が、オープン

ごみの焼却時のエネルギーを最大限に活用し、二酸化炭素の排出量を大幅に削減し、環境負荷を可能な限り減らした、環境にやさしい施設です。

見学できます。詳しくは、北部清掃工場(047-457-5341)へ



余熱利用の温浴施設「メグスパ」もオープン

歩行浴プールは、全長15m×3レーン。推進110cm
ジェットマッサージが10カ所設置。

大浴場は、炭酸泉で、露天風呂もあります。

産地コーナー・軽食コーナー・娯楽室など施設がたくさん。

利用料・・・一般500円、小中学生250円、65歳以上400円
(未就学児は無料)



保健と福祉の総合相談窓口「さ~くる」と生活困窮者自立支援について

「さ~くる」には、どこへ相談をしたらいいかわからない、色々なことが絡み合って、どこから手を付けたらいいかわからないなど、多くの方が、相談に訪れています。

また、窓口に来られないときは、家庭訪問をしてくれるので、多くの方が助かっています。



©KOMEITO

市でおこなっている事業

①自立相談支援事業

②就労準備支援事業

③就労訓練事業

④家計相談支援事業

⑤住居確保給付事業

「さ~くる」
(委託事業)

新規事業

委託事業

「さ~くる」の人員を大幅に増やし①~⑤の事業をまとめて行えないか伺いました。

平成29年度で「保健と福祉の総合相談」業務の**プロポーザル**期間が満了するため、新たな事業者選定を行う。それに合わせて、同一の業者が望ましいか改めて検証する。

⑥学習支援事業

地域福祉課

プロポーザル：業務内容を複数の者に企画・提案をしてもいい、その中から優れた提案を行った者を選定する事

学力向上を図り、高校進学の実現を支援するため、生活困窮世帯生活保護世帯・ひとり親世帯等の中学生に対して実施。



©NEW KOMEITO

学習支援事業を視察した時、部活動を終えて、駆け付ける生徒、お腹が空いていないか心配でした。教えているのは、大学生や元教員など様々な人で、各自持ち寄った宿題や教材などを教えていました。

また、出席をとっていた人は、生徒一人一人に声をかけ、「学校どうだった?」とか、「部活大変だな、疲れていないかい。よく来たな。」などコミュニケーションをとっているのが、とても印象的でした。

今後、小学校高学年で、つまずきのある児童について、考えてみたいと思います。

生活困窮者自立支援制度

自立相談支援事業

生活に困りごとや不安を抱えている場合、支援員が相談を受けて、どのような支援が必要かを相談者と一緒に考え、具体的な支援プランを作成し、寄り添いながら自立に向けた支援を行います。



©NEW KOMETTO

就労準備支援事業

働きたいけど働けない。今まで、どちらかといえば引きこもっていたりして、働いたことがなかったり、人とのコミュニケーションがとれない、なじめないなど、働けない理由があっても、段階的に働けるように支援します。



住居確保給付金の支給

離職などにより住居を失った方または失うおそれの高い方には就職に向けた活動をするなどを条件に、一定期間、家賃相当額を支給します。生活の土台となる住居を整えた上で、就職に向けた支援を行います。

就労訓練事業

直ちに一般就労することが難しい方のために、その方に合った作業機会を提供しながら、個別の就労支援プログラムに基づき、一般就労に向けた支援を中・長期的に実施します。



©KOMETTO

家計相談支援事業

家計状況の「見える化」と根本的な課題を把握し、相談者が自ら家計を管理できるように、状況に応じた支援計画の作成、相談支援、関係機関へのつなぎ、滞納の解消や債務整理に向けた支援や、必要に応じて貸付のあっせん等を行い、早期の生活再生を支援します。

生活困窮世帯の子どもの学習支援

子どもの学習支援をはじめ、日常的な生活習慣、仲間と出会い活動ができる居場所づくり、進学に関する支援、高校進学者の中退防止に関する支援等、子どもと保護者の双方に必要な支援を行います。

認可外保育施設通園児補助金が増額されます。

認可外保育施設に通園している児童の保護者への保育料の補助限度額が、月22,000円から**30,000円**に増額され、経済的負担の軽減が図られます。



©KOMEITO

保育士試験合格者に、受験に要した費用の一部が補助されます。



©KOMEITO

保育士資格取得後に、1年以上市内の保育所等に勤務する方に対し、受験に要した費用の**2分の1(上限150,000円)**の補助が受けられます。

今年4月の試験から対象になり、昨年の4月1日以降に支払った経費が対象です。

はしもと 和子 090-5574-9079

ホームページ hashimoto-kazuko.jp

市政に関するご意見・ご要望をお寄せください。

S.35年 長野県軽井沢町生まれ 小諸商業高等学校卒業

八十二銀行入行 S.57年より船橋市在住 H.27年より保護司



©KOMEITO